

интерьер дайджест

interior

ЧИТАЙТЕ В НОМЕРЕ:

- 36 ТОЧКА ЗРЕНИЯ НА САД
- 40 DRIADE: СЦЕНОГРАФИЯ УСПЕХА
- 62 ИДЕОЛОГИЯ БРЕВНА
- 80 КАПСУЛА ВРЕМЕНИ
- 92 ДАЧА НА БЕРЕГУ ПРУДА
- 110 РАЗВЛЕКАТЕЛЬНЫЙ ЭТАЖ

DIGEST

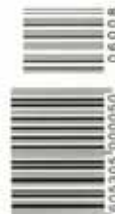
предмет интерьер архитектура среда



Встроенная спальня с иллюминаторами

Пещера с домофоном

Дом для кинорежиссера / Современный пентхаус / Номо architectus / Стены, сложенные вчетверо



Развлекательный этаж

Автор текста Андрей Чирков

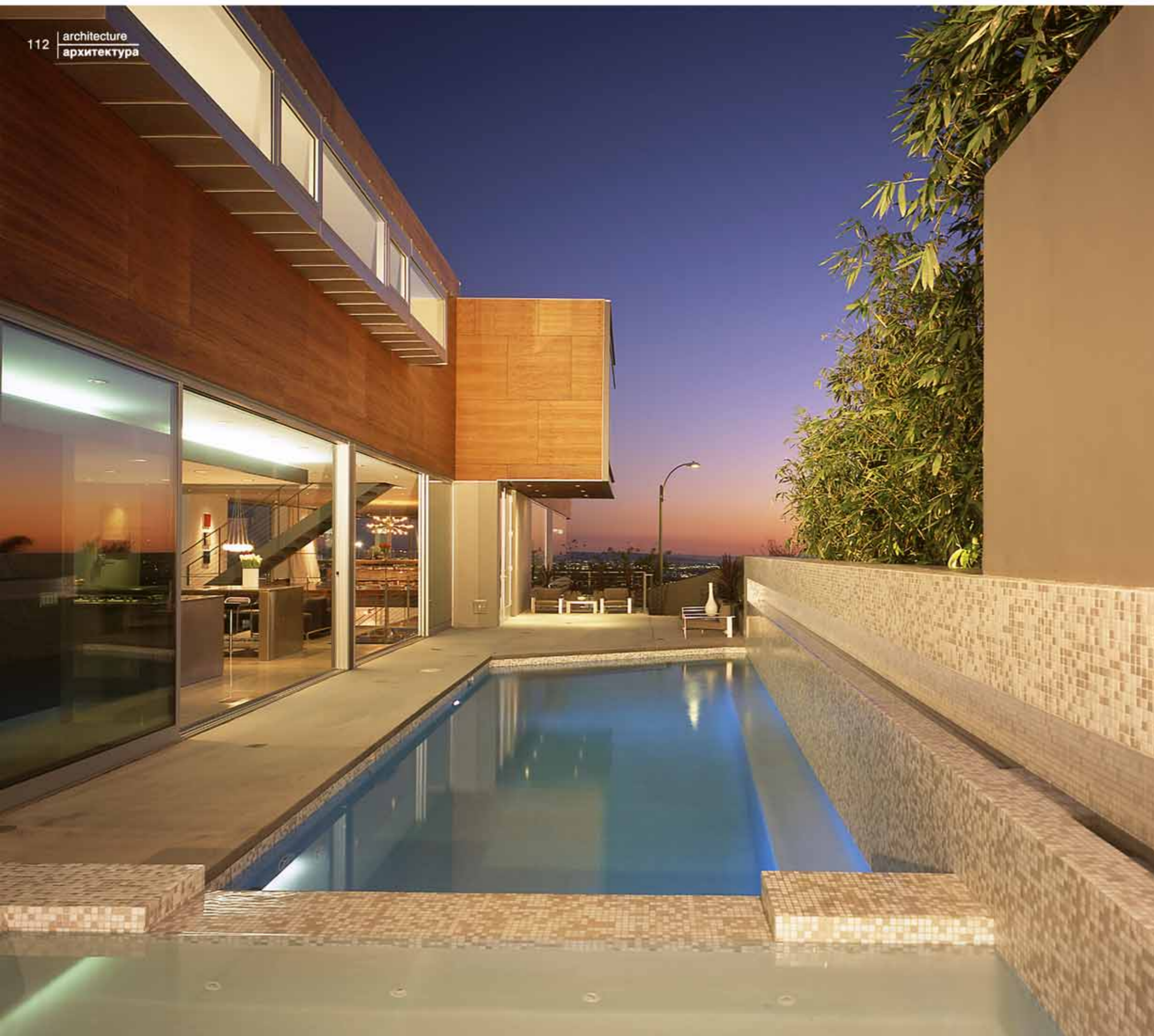
Главный архитектор Золтан И. Пали (Zoltan E. Pali)/STUDIO PALI

FEKETE ARCHITECTS

Фото: © Джон Эдвард Линден (John Edward Linden)



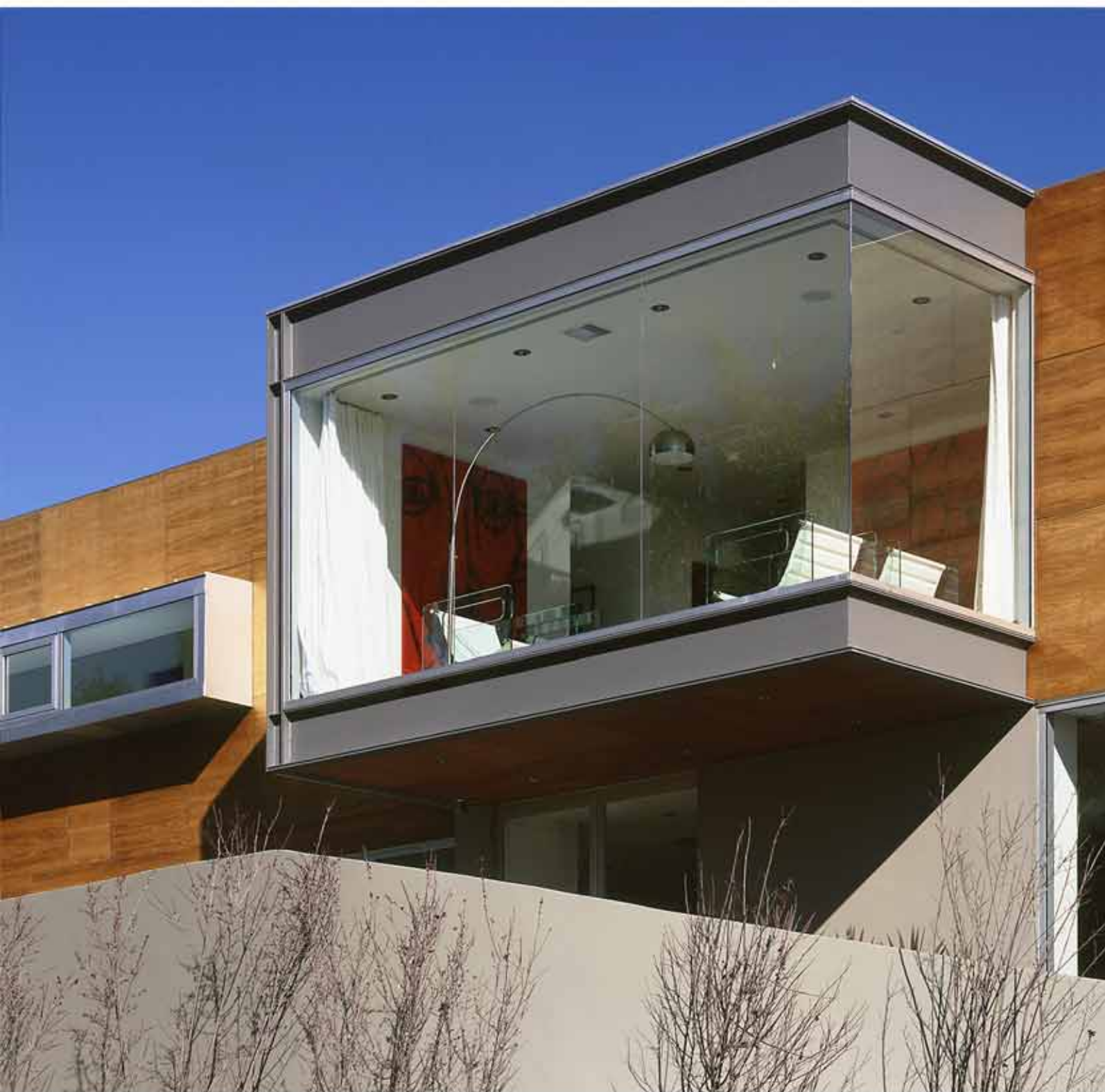
Американские критики сходятся во мнении, что проект реконструкции особняка Blue Jay Way, выполненный под руководством архитектора Золтана Пали, стал лучшим в портфолио бюро STUDIO PALI FEKETE ARCHITECTS за последние три года



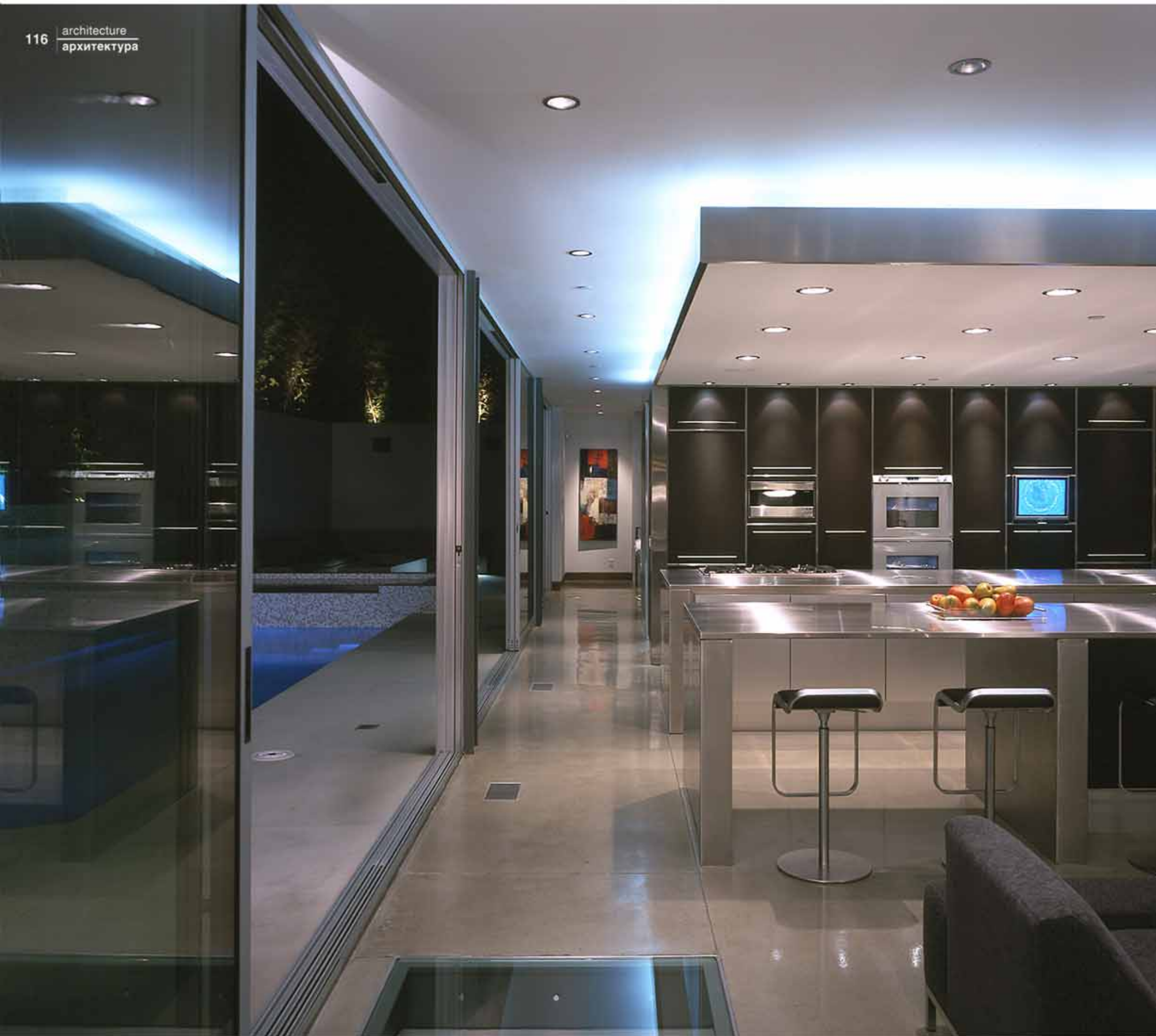
Дом, названный изданием Interior Design Magazine дворцом для вечеринок, стоит на склоне холма в привилегированном районе Вест Холливуд Хиллз. Возведенный в 1985 году, он нуждался в реконструкции и расширении полезной площади. В соответствии со строительным кодексом Лос-Анджелеса границы «пятна» застройки в результате реновации должны были остаться неизменными. Кроме того, не подлежал демонтажу и оригинальный фундамент здания, который просто укрепили. Золтан Пали принял решение увеличить площадь особняка на 20%, оборудовав цокольный этаж, который примерно в два раза меньше первого. «Постороннему наблюдателю покажется, что дом трехэтажный, однако на самом деле в нем, если можно так выразиться, три с половиной этажа», рассказывает Пали. — В цоколе помещаются танцпол (74 кв. м) с висящим под потолком стеклянным шаром, кабина диджея, бар и комната отдыха с белыми кожаными диванами. Здесь царит атмосфера лондонского Сохо 70-х годов XX века. Один из главных факторов успеха проекта заключается в том, что заказчик принимал активное участие в работе, предлагал какие-то решения. В результате жилище получилось современным, красивым, удобным. Его дизайн — об этом просил наш клиент — отличается драматичностью, качеством и чувственностью».

На плане постройка имеет форму прямоугольника, в средней части которого сделан проем для установки лестничной конструкции высотой около 5 м, ставшей концептуальным центром интерьера. На первом этаже находятся спортзал, прачечная, кинозал, кабинет, винный погреб, бассейн (его длина 12,8 м) с фонтаном и одной стеклянной стеной и гараж, рассчитанный на три автомобиля. На втором размещаются семейная и большая гостиные, кухня, столовая и балконная терраса. На третьем — основная открытая терраса, четыре спальни с ванными комнатами и еще одна гостиная.

По признанию автора проекта, он стремился создать линейную минималистскую архитектуру, лишённую «украшательства». Что самое удивительное, несмотря на «развлекательную» функциональную направленность интерьера, в нем также почти нет декоративных элементов. Журналисты из Лос-Анджелеса высказывают предположение, что архитекторы STUDIO PALI FEKETE ARCHITECTS в процессе работы вдохновлялись объемно-пространственным решением объектов, созданных знаменитыми модернистами, например Людвигом Мис ван дер Роэ. Что ж, грамотная творческая интерпретация порой не менее актуальна, чем оригинальное произведение. Очевидно, поэтому проект Blue Jay Way в 2005 году получил почетную награду Калифорнийского отделения Американского института архитектуры — премию CCAIA Merit Award.



Остекленный объем переговорной комнаты является самой яркой деталью главного фасада. Напольная лампа Arco. Дизайн: Акилле Кастильони (Achille Castiglioni), Пьер Джакомо Кастильони (Pier Giacomo Castiglioni). Производитель – FLOS. Стулья – DECADANCE. Журнальный столик – TWENTIETH



Кухня, столовая и семейная гостиная, сообщающиеся с большой гостиной, воспринимаются как единое пространство. Все эти помещения образуют самую значительную по площади гостевую зону особняка

